



“Donnons à nos enfants autistes et à leur famille le droit à une vie meilleure”



# UN PAS VERS LA VIE AUTISME



## AGIR TÔT POUR AGIR MIEUX

Pour un enfant autiste, chaque jour qui passe est fondamental: il ne faut pas le laisser perdre du temps, il faut le solliciter au plus tôt, pour ne pas laisser échapper tout son potentiel.

Avec une prise en charge adaptée et la plus précoce possible, le cerveau de l'enfant, encore malléable, peut réaliser des progrès considérables.

Ainsi, pour la plupart d'entre eux, les approches comportementales, telles qu'ABA, PECS et TEACCH, peuvent représenter une véritable source d'espoir.

Nous croyons à l'intégration des personnes en situation de handicap dans la société. Il faut agir tôt, pour ne pas agir à vie. Le temps compte, n'attendons pas !

Églantine ÉMÉYÉ  
Animatrice TV, Journaliste,  
Fondatrice de Un Pas Vers la Vie



## NOS MISSIONS

- Créer des structures adaptées (espaces ÉPANOUÏ)
- Organiser des événements pour contribuer à mieux faire connaître l'autisme (expositions, concerts, courses, galas de charité...)
- Rédiger des supports d'accompagnement (livres, documentaires, guides pratiques...)

## L'ASSOCIATION

L'association UN PAS VERS LA VIE a été créée en 2008 par Églantine ÉMÉYÉ, journaliste-animatrice TV et mère de Samy, pour accompagner les familles touchées par ce handicap.

Nous œuvrons au quotidien pour aider les enfants en situation de handicap (en particulier TSA, TDAH, TED, TICS) et rejetés des établissements scolaires ordinaires, en leur offrant des structures spécialisées.

## MEDIAS SOCIAUX & SITES



## NOUS CONTACTER

SIRVENT Michaël - Directeur

Téléphone : +33 (0)6 63 07 68 70

E-mail : michael.upvv@gmail.com

## LES ESPACE PÉDAGOGIQUES ÉPANOUÏ

Un ÉPANOUÏ est un espace pédagogique privé créé pour répondre aux besoins d'enfants et de jeunes en situation de handicap, âgés de 2 à 20 ans, qui restent sans solution dans les dispositifs classiques. Ce modèle existe depuis 2008 et repose sur une approche profondément humaine, individualisée et évolutive.

Au sein d'un ÉPANOUÏ, chaque enfant bénéficie d'un accompagnement adapté à son rythme, à ses capacités et à ses besoins spécifiques. L'objectif consiste soit à préparer une réintégration dans le milieu scolaire ordinaire dans les meilleures conditions possibles, soit à permettre des progrès durables dans la communication, l'autonomie et les gestes du quotidien. L'enseignement peut être individuel ou collectif, toujours pensé à partir de l'enfant et non d'un cadre rigide.

Les ÉPANOUÏ accueillent des enfants présentant différents types de handicap et favorisent la socialisation, la mixité et l'inclusion. Les éducateurs spécialisés travaillent en étroite collaboration avec les familles et adoptent plusieurs méthodes comportementales.

Présents aujourd'hui dans plusieurs villes en France, les ÉPANOUÏ forment un collectif partageant des valeurs communes tout en restant ancrés localement. Ils incarnent une réponse concrète, innovante et durable à l'urgence vécue par de nombreuses familles.

Depuis 2008, ce sont plus de 12 structures qui se sont ouvertes et qui accueillent plus d'une centaine d'enfants et d'adolescents.

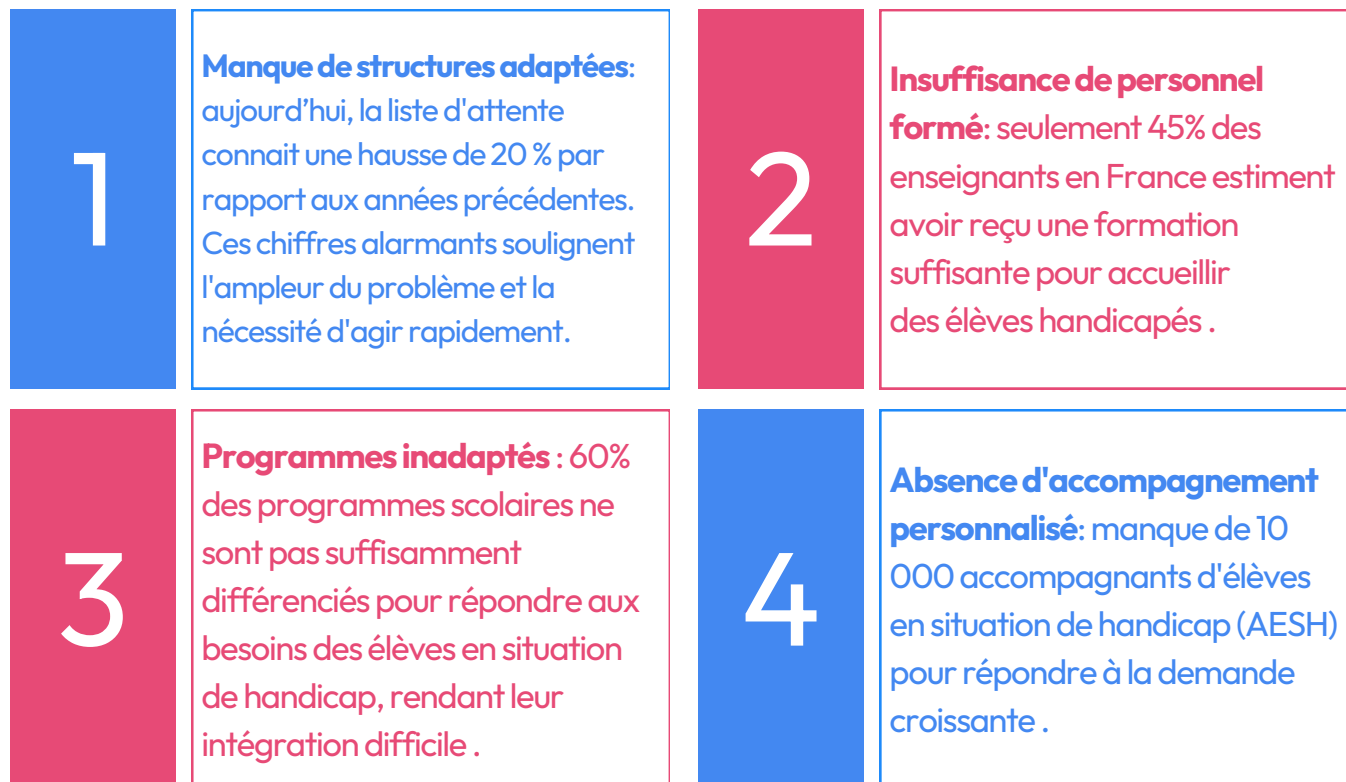


## QUELQUES FAITS ...

**Aujourd'hui, 1 000 enfants et adolescents handicapés par département sont sans solution éducative (selon le Commissaire aux Droits de l'Homme du Conseil de l'Europe) et des dizaines de milliers d'autres se contentent des réponses éducatives partielles.**

Cette situation contraint les parents à une forme d'assignation à résidence, les privant de la possibilité de travailler et de mener une vie ordinaire.

### 4 CAUSES PRINCIPALES



### QUELLES SONT LES PROBLÉMATIQUES QUE CELA ENTRAÎNE?

**70%** des parents d'enfants autistes sacrifient leur vie professionnelle, soulignant l'impact disproportionné du handicap sur les mères par rapport aux pères.

**60%** des mères voient leur vie sociale fortement réduite

**80%** des couples finissent par divorcer

**50%** des fratries souffrent et se sentent sacrifiées

**35%** des foyers avec enfant en situation de handicap sont en précarité

Sources :

1. Observatoire National de la Protection de l'Enfance (ONPE)

2. Défenseur des droits - Rapport annuel sur la lutte contre les discriminations

3. Fondation pour la Recherche Médicale (FRM) - Étude sur le stress et l'anxiété chez les enfants handicapés

4. Observatoire National de la Précarité et de l'Exclusion Sociale (ONPES) et une publication de la Direction de la Recherche, des Études, de l'Évaluation et des Statistiques (DREES)



## DATES CLEFS DE L'ASSOCIATION UN PAS VERS LA VIE

**2008**

Création d'Un Pas Vers la Vie

**2008**

Ouverture du premier Épanouï (15ème), laissé en gestion à un organisme d'État

**2010**

20ème enfant pris en charge dans l'établissement

**2014**

Ouverture d'un Épanouï à Montreuil (93)

**2014**

Publication de 2 livres et diffusion du documentaire "Mon fils, un si long combat"

**2016**

Accompagnement à la création de l'école Suzie Loves Children (19ème)

**2016**

Ouverture de Belle Étoile- Maison de Répit - Pierrefeu-du var (83)

**2019**

Ouverture d'un Épanouï à Noisy-le-Grand (93)

**2021**

Ouverture d'un Épanouï à Toulouse (31)

Ouverture d'un Épanouï à Argenteuil (95)

**2022**

Exposition « Nous sommes tous différents, 100 portraits pour changer de regard sur l'autisme » à la Canopée des Halles et sur France Télévision  
Prix "Grand prix stratégie de la communication de la santé"

**2023**

Ouverture d'un Épanouï à Saint-Yorre (03)

Ouverture d'un Épanouï à Baillargues (34)

**2024**

Ouverture d'un Épanouï à Saint-Maur-des-Fossés (94)

Ouverture d'un Épanouï à Ferrières-en-Brie (77)

**2025**

Ouverture de 2 Épanouïtés à Saint Maur les Fossés (94)

Ouverture d'un Épanouï à Annecy (75)

Ouverture d'un Épanouï à Boissy-Saint-Léger (94)



Nom de l'association : **UN PAS VERS LA VIE**

Directeur: **SIRVENT Michaël**

Téléphone : **+33 (0)6 63 07 68 70**

E-mail : **michael.upvw@gmail.com**

